

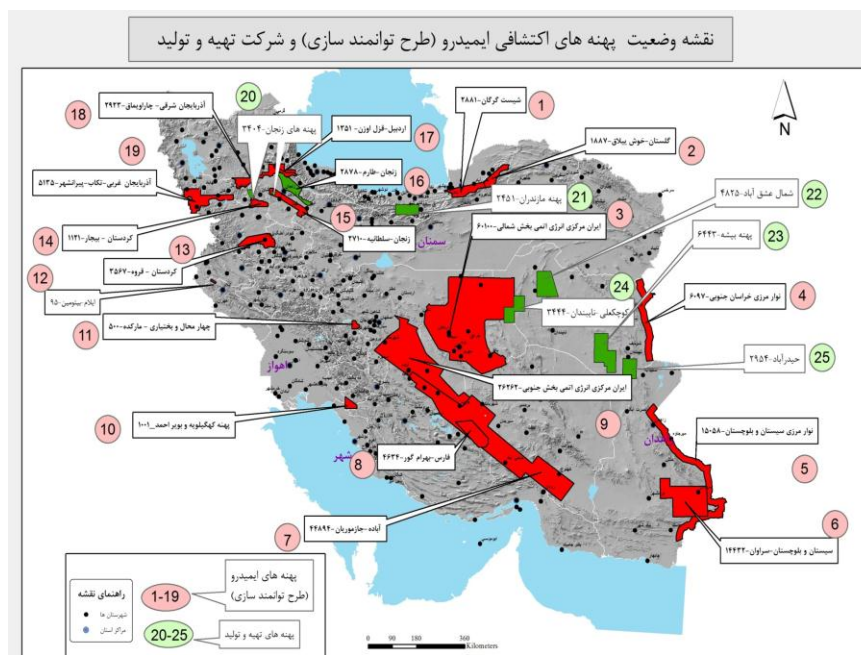
استراتژی فعالیت های اکتشافی ایمیدرو

سازمان توسعه و نوسازی معادن و صنایع معدنی ایران (ایمیدرو)، که رسالت توسعه بخش معدن و صنایع معدنی را برعهده دارد توجه به تاکیدات مقام معظم رهبری و حمایت ایشان از بخش معدن بعنوان جایگزین نفت، برنامه جدید اکتشاف و بهره‌برداری بهینه از **ذخایر کشور را آغاز کرد**. این برنامه می‌تواند نقش بی‌بدیلی را در راستای توسعه متوازن کشور و ارتقای نقش معادن در اقتصاد ملی ایفا کند و در رسیدن به هدف اقتصاد بدون اتکا به درآمدهای نفتی موثر باشد.

کشور ایران با داشتن پتانسیلهای معدنی متنوع و ذخایر ارزشمند فلزی و غیر فلزی در **بین ۱۰ کشور برتر جهان** قرار گرفته و **حدود ۷ درصد از ذخایر جهانی** در ایران جای دارد و به دلیل واقع شدن در مسیر کمربند فلز زایی جهانی آلپ- هیمالیا توانایی قرار گرفتن در ردیف اول رهبری خاورمیانه و آسیای میانه را از لحاظ فعالیت های اکتشافی معدنی، فناوری و سرمایه گذاری بخش معدن را دارا است. و گواه این ادعا داشتن حداقل ۸ معدن بزرگ در کلاس جهانی است. بدیهی است که توسعه این منابع و بهره برداری از آنها قدرت رقابت ما را در سطح بین الملل افزایش خواهد داد و بخش معدن را در کشور به رتبه اول اشتغالزایی و تولید درآمد ملی تبدیل خواهد کرد. در مقطع کنونی ذخایر کشف شده و در حال بهره برداری در مقایسه با وسعت و پتانسیل کشور ایران اندک است.

ایمیدرو، با توجه به رسالت توسعه ای خود در کشور برنامه های اکتشافی گسترده ای را به منظور جبران عقب ماندگی تاریخی اکتشاف در راستای نیل به اهداف ذیل طراحی و اجرا کرده است.

- کشف منابع معدنی متنوع جدید برای توسعه بخش معدن و افزایش سهم آن در تولید ناخالص ملی
 - فراهم ساختن بستر مناسب برای جذب سرمایه گذاری داخلی و خارجی با تهیه مستندات اکتشافی مطابق با استانداردهای جهانی
 - سرمایه گذاری اکتشافی در مناطق محروم و دارای پتانسیل معدنی برای هدایت منابع، ایجاد توسعه، اشتغال زایی و تامین امنیت در آن مناطق
 - ایجاد اقتصاد چند محصولی و گام برداشتن در مسیر توسعه پایدار و تبدیل معدن بعنوان یکی از محورهای مهم اقتصاد کشور
 - کشف فلزات استراتژیک و تامین خوراک مورد نیاز صنایع کشور
- در راستای این استراتژی فعالیت های اکتشافی گسترده ای از سال ۹۳ در کشور بر پایه اولویت های ذیل طراحی و اجرا گردیده است:
- بکارگیری فناوری های نوین اکتشافی نظیر اجرای عملیات ژئوفیزیک هوایی برای کشف ذخایر پنهان
 - اجرای عملیات اکتشافی در قالب پهنه هایی با وسعت ۲۵۰ هزار کیلومتر در سرحدات مرزی شرق و غرب کشور و مناطق محروم بمنظور ایجاد اشتغال در مناطق کمتر توسعه یافته
 - اجرای اکتشافات سیستماتیک بر مبنای آخرین دستاوردهای علمی جهت دستیابی به ذخایر معدنی
 - بازخوانی و ارزیابی مجدد نتایج و اطلاعات اکتشافی - معدنی موجود مطابق با معیارها و تعاریف بین المللی در راستای کاهش ضریب ریسک سرمایه گذاری و افزایش انگیزه مشارکت.
 - ایجاد تنوع در فعالیتهای اکتشافی مواد معدنی که در کشور ضعف تکنولوژی وجود دارد از قبیل اکتشاف و فرآوری آنتیموان، تیتانیوم، کرومیت، عناصر نادر خاکی، سنگ آهن عیار پایین، استحصال شوره ها، فسفاتها و...



عملکرد اکتشافات ایمیدرو در سال ۹۴:

- اجرای عملیات فازهای شناسایی و پی جویی اکتشاف در ۲۰ استان شامل ۲۵ پهنه در بیش از ۲۵۰ هزار کیلومتر مربع گستره کشور.

- شناسایی بیش از ۳۰۰ محدوده امید بخش معدنی جدید در برخی از پهنه های کشور شامل:

۷۶ محدوده امید بخش در پهنه سنگان خراسان رضوی

۲۸ محدوده امید بخش در نوار مرزی سیستان و بلوچستان

۱۲ محدوده امید بخش در سراوان در استان سیستان و بلوچستان

۱۶ محدوده امید بخش در نوار مرزی خراسان جنوبی

۱۰۰ محدوده امید بخش در پهنه آباد جازموریان

۶۰ محدوده امید بخش در پهنه مرکز ایران

۱۰ محدوده امید بخش در استان اردبیل

- اجرای ۷۴ پروژه اکتشافی در فازهای اکتشاف عمومی، تفصیلی و تکمیلی در مناطق مختلف کشور بر روی مواد معدنی

مختلف نظیر آهن، زغالسنگ، پلی متال، طلا، مس، آنتیموان، سرب و روی، کرومیت، تیتان، نیکل، مولیبدن، باریت، فسفات، بوکسیت، شورابه ها (پتاس، منیزیم، لیتیم و ...).

تنها در پروژه اکتشاف تکمیلی طلای زرشوران به میزان ۵۰ درصد به ذخایر این معدن اضافه شده است.

برنامه ریزی جهت مشارکت با بخش خصوصی در سال ۹۴:

در راستای سیاست های سازمان در جهت جذب مشارک بخش خصوصی با شرکت ای مختلف، جلسات متعددی را برگزار کرده و با فراهم ساختن امکان بازدید از محدوده های فوق نسبت به تشویق سرمایه گذاران داخلی و خارجی اقدام کرده است و به همین منظور اولین فراخوان واگذاری محدوده به بخش خصوصی در سال ۹۴ و در طلای نیکوئیة قزوین صورت پذیرفته است.

برنامه های ۹۵

ایمیدرو در سال ۹۵ نیز ادامه فعالیت های اکتشافی را مطابق سال های ۹۳ و ۹۴ - همراه با جذب شریک بخش خصوصی - پیش رو دارد به گونه ای که بتوان تعدادی از طرح ها را به اتمام رساند. از سوی دیگر با ادامه فعالیت های اکتشافی، پهنه های و مناطق جدید امید بخش به ۷۴ منطقه فوق افزوده خواهد شد. این طرح ها در نهایت به گواهی کشف و صدور پروانه بهره برداری منتهی می شود.